

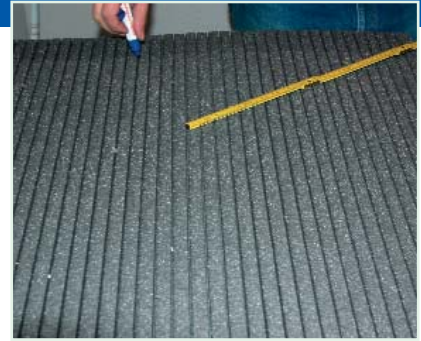
MONTAGE-ANLEITUNG



1 Ansicht zu Beginn der Sanierung.



2 Aufmaß des Kasteninnenraumes, Länge und Dämmstärke der Dämmplatten festlegen.



3 Maße auf Dämmplatten übertragen. Eventl. Durchführung für Gurtdurchlass, Motorkabel ... einschneiden.



4 Platte einfach mit Cutter-Messer auf Maß schneiden.



5 Plattenlänge und Rollraum prüfen. Nach Möglichkeit Seitenteildämmung einbauen.



6 Dämmplatte einsetzen. Die Dämmung benötigt am Sturz und oberhalb des Blendrahmens einen Anschlag. (z.B. Winkel setzen)



7 Zwischenstücke ausmessen und einsetzen.



8 Dämmung fixieren! (Spreize oder Dachlatte verwendbar)



9 Dämmplatte mit Montageschaum (kein Füllschaum) zum Innenbereich umlaufend verkleben und abdichten.



10 Dämmplatten in allen Stoßbereichen sowie zum Mauerwerk mittels Montageschaum fixieren und abdichten.



11 Thermo-Flex ist fertig montiert.



12 Zu Revisionszwecken: Dämmung links + rechts sowie unten einschneiden und Dämmung aufklappen. Nach Revision, **Schnitte** wieder verkleben und abdichten!